

SISTEMA DE MONITORAMENTO E SENSORIAMENTO
REMOTO EM REGIÕES DE OCORRÊNCIAS DE
ENCHENTES (TROMBAS D'ÁGUA – CABEÇAS D'ÁGUA)



ALGUMAS EMPRESAS ATENDIDAS PELA MESMA PLATAFORMA AQUI APRESENTADA



SUMÁRIO

Introdução	3
MÓDULO PRINCIPAL:	3
MÓDULO DE SENSORIAMENTO REMOTO:	4
PAINEL DE MONITORAMENTO 24/7:	5
Características do Sistema:	5
MAPA DE MONITORAMENTO 24/7:	6
INVESTIMENTO:	6

INTRODUÇÃO

O documento que se segue traz uma concepção de instalação e montagem para fornecimento de equipamento telemático para monitoramento e sensoriamento remoto para detecção de elevação brusca de nível d'água, para utilização em áreas turísticas, estando em linha com o programa "Smart Cities". Ainda, explana sobre princípios básicos de funcionamento e operação.

MÓDULO PRINCIPAL:

MULTI-SATELITAL GPS/GPRS - RECEPTOR – PROCESSADOR – TRANSMISSOR – CÉLULA SOLAR – BATERIAS – TORRE DE FIXAÇÃO – ANTENAS – ALTO-FALANTE – SIRENE -ILUMINAÇÃO DE EMERGÊNCIA – OUTROS.

O conjunto de equipamentos são disponibilizado nos tipos: móvel ou fixo.

Através do equipamento (I), as pessoas são alertadas com antecedência em caso de elevação brusca do nível d' água (enchentes e/ou trombas d' água), de maneira que haja tempo hábil para evacuação da área que será atingida.



IMAGEM ILUSTRATIVA DO DISPOSITIVO I

Observação: Os equipamentos são modulares, dessa forma poderão ter diferentes aspectos a depender da aplicação e tipo de operação de cada cliente.

MÓDULO DE SENSORIAMENTO REMOTO:

CABEÇA DE BUSCA POR GEO-LOCALIZAÇÃO GPS/ERB – CÂMERA IR – TRANSMISSOR GPRS/Lora/SigFox/Fibra Ótica - SENSORES DE TRIPLA REDUNDUNDÂNCIA – MÓDULO DE PROCESSAMENTO DE DADOS - BATERIAS – ANTENAS – OUTROS.

O equipamento (II) é fixado à montante do segmento d' água, onde faz as leituras estipuladas e reporta ao módulo principal de forma ininterrupta e on-line.

Havendo elevação d' água a níveis superiores aos pré-definidos, é acionado automaticamente o alerta de evacuação, sem a necessidade de intervenção humana, acionando a câmera e disparando todos os alertas e alarmes, como: sirenes, iluminação indicativa, etc.

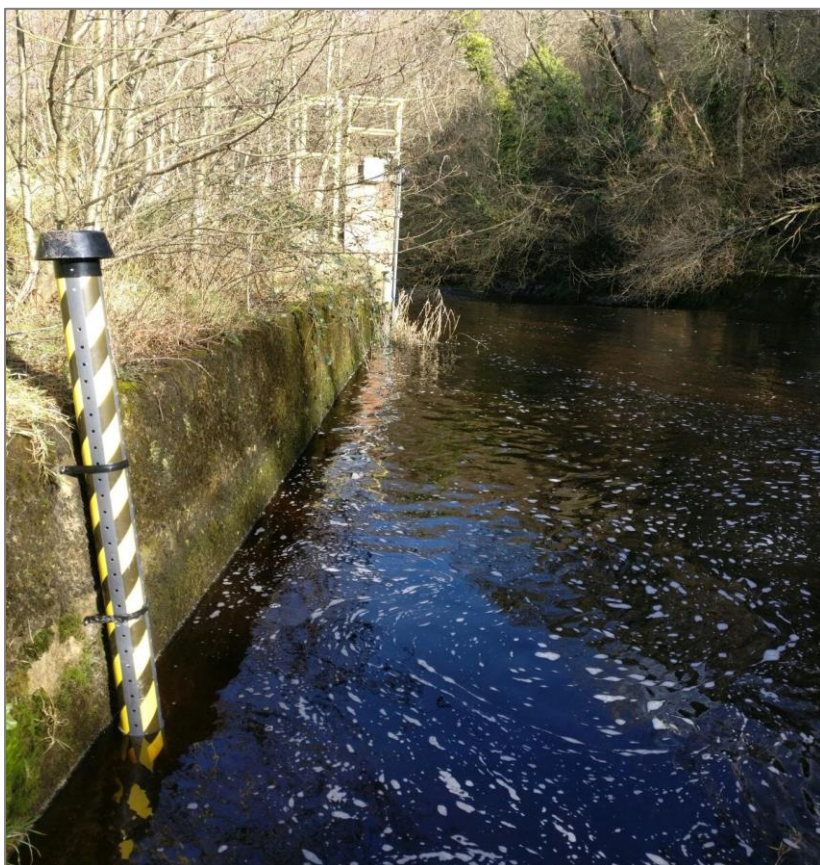
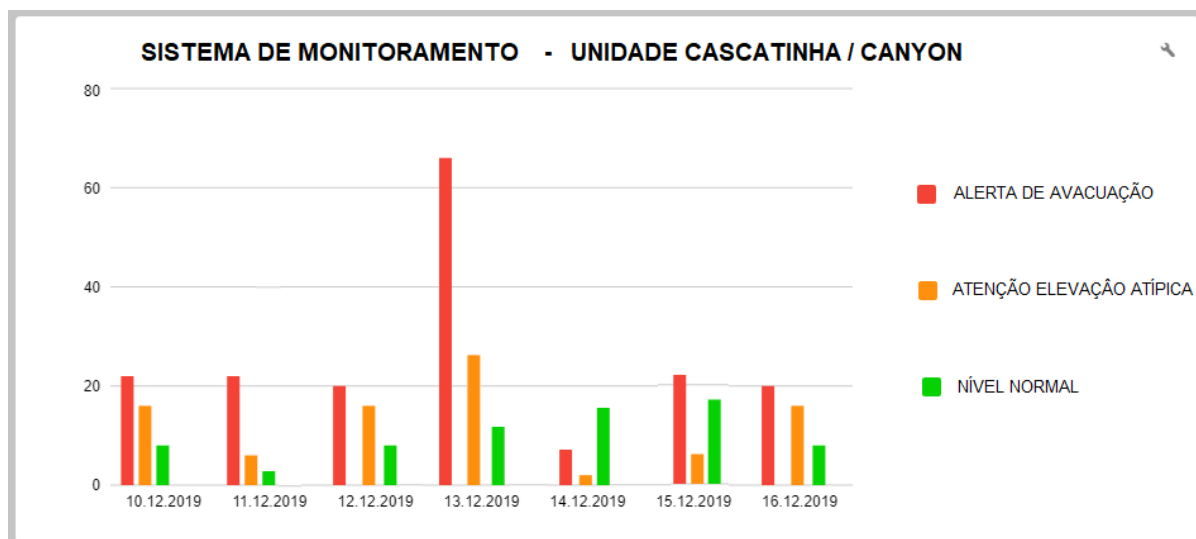


IMAGEM ILUSTRATIVA DO DISPOSITIVO II

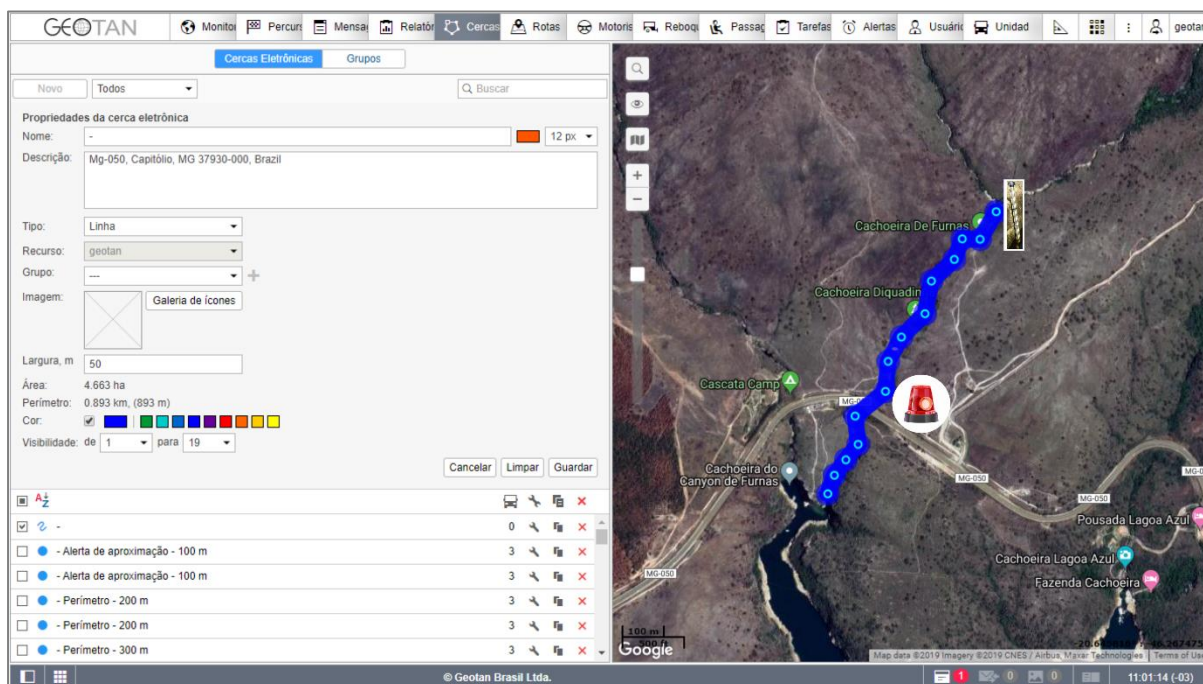
PAINEL DE MONITORAMENTO 24/7:



Características do Sistema:

- O SISTEMA TEM UM VALOR EXTREMAMENTE ACESSÍVEL.
- O sistema não depende de alimentação elétrica externa sendo 100% autônomo também nesse quesito, podendo ser instalado em áreas remotas não atendidas por rede elétrica.
- O Administrador poderá ter acesso a todas as unidades monitoradas simultaneamente através de painel e mapa on-line, assim como através de smartphone onde também poderá receber os alertas que forem disparados.
- Cada gestor em particular poderá também usufruir do acesso para as informações como descrito acima, porém limitado a sua unidade.
- O sistema trabalha de forma autônoma, sem a necessidade de um operador.

MAPA DE MONITORAMENTO 24/7:



INVESTIMENTO:

DESCRIÇÃO	Valor/Período
<p>INSTALAÇÃO DE MÓDULO EXTERNO DE SENSORIAMENTO REMOTO DETECTOR DE ELEVAÇÃO BRUSCA DE NÍVEL D' ÁGUA.</p> <p>INCLUSO: TRANSPORTE, MONTAGEM, INSTALAÇÃO, PARAMETRIZAÇÃO, TREINAMENTO, GARANTIA, ANÁLISE DE TERRENO.</p> <p>ASSISTÊNCIA TÉCNICA PERMANENTE.</p> <p>CONSULTORIA PERMANENTE.</p>	<p>Sob Consulta</p>